

Landbouwontwikkelingsgebieden

Eward Heijmans

**Projectleider LandbouwOntwikkelingsGebieden
Provincie Noord-Brabant**

Debatavond 6KB Diessen, 18 februari 2008



Landbouwontwikkelingsgebieden

1. **Achtergrond LOG's**
2. **Ontwikkelingen in de Intensieve Veehouderij**
3. **Vragen**



Landbouwontwikkelingsgebieden

1. Achtergrond LOG's
2. Ontwikkelingen in de Intensieve Veehouderij
3. Vragen



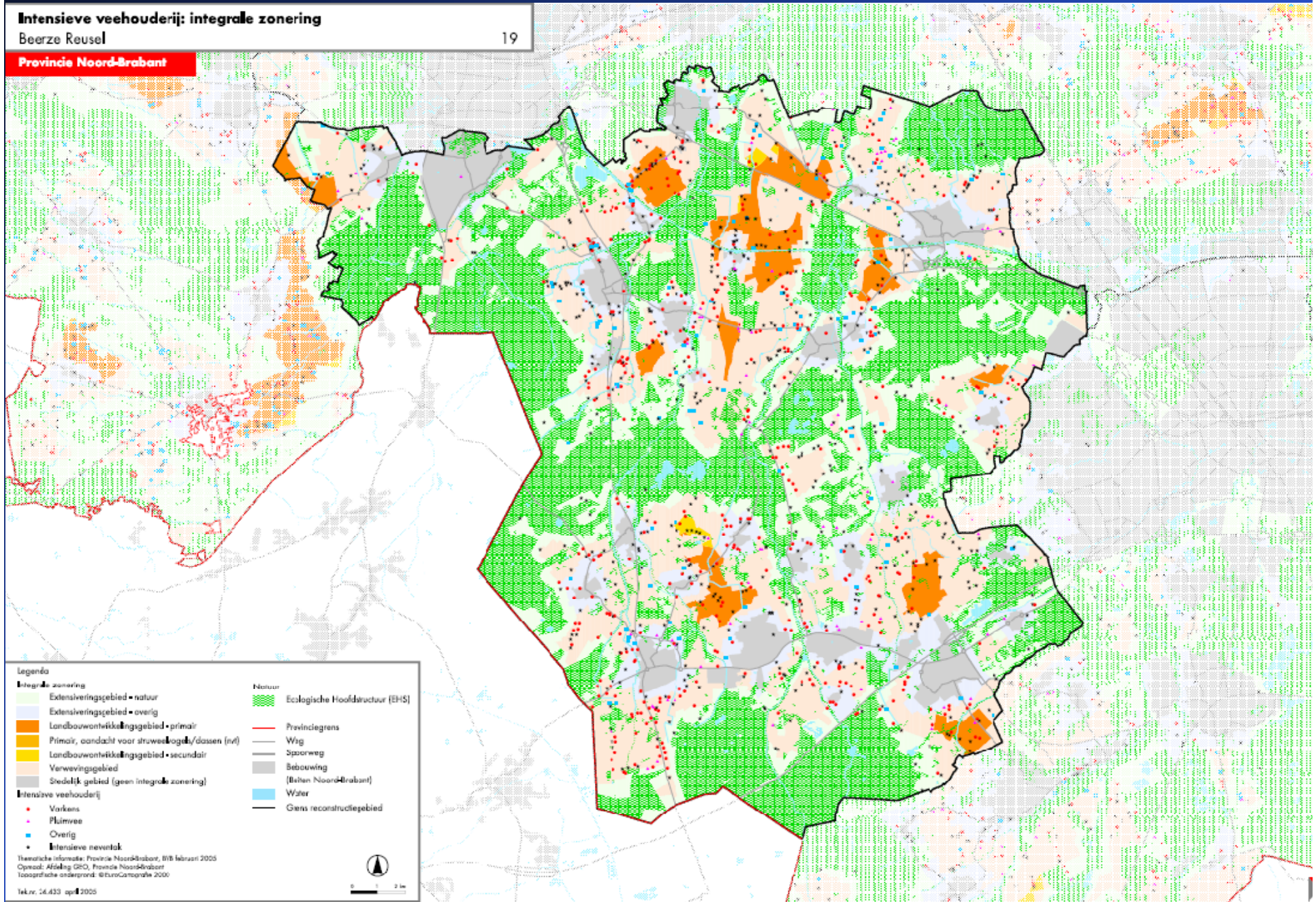
Integrale zonering Beerze-Reusel

Intensieve veehouderij: integrale zonering

Beerze Reusel

19

Provincie Noord-Brabant

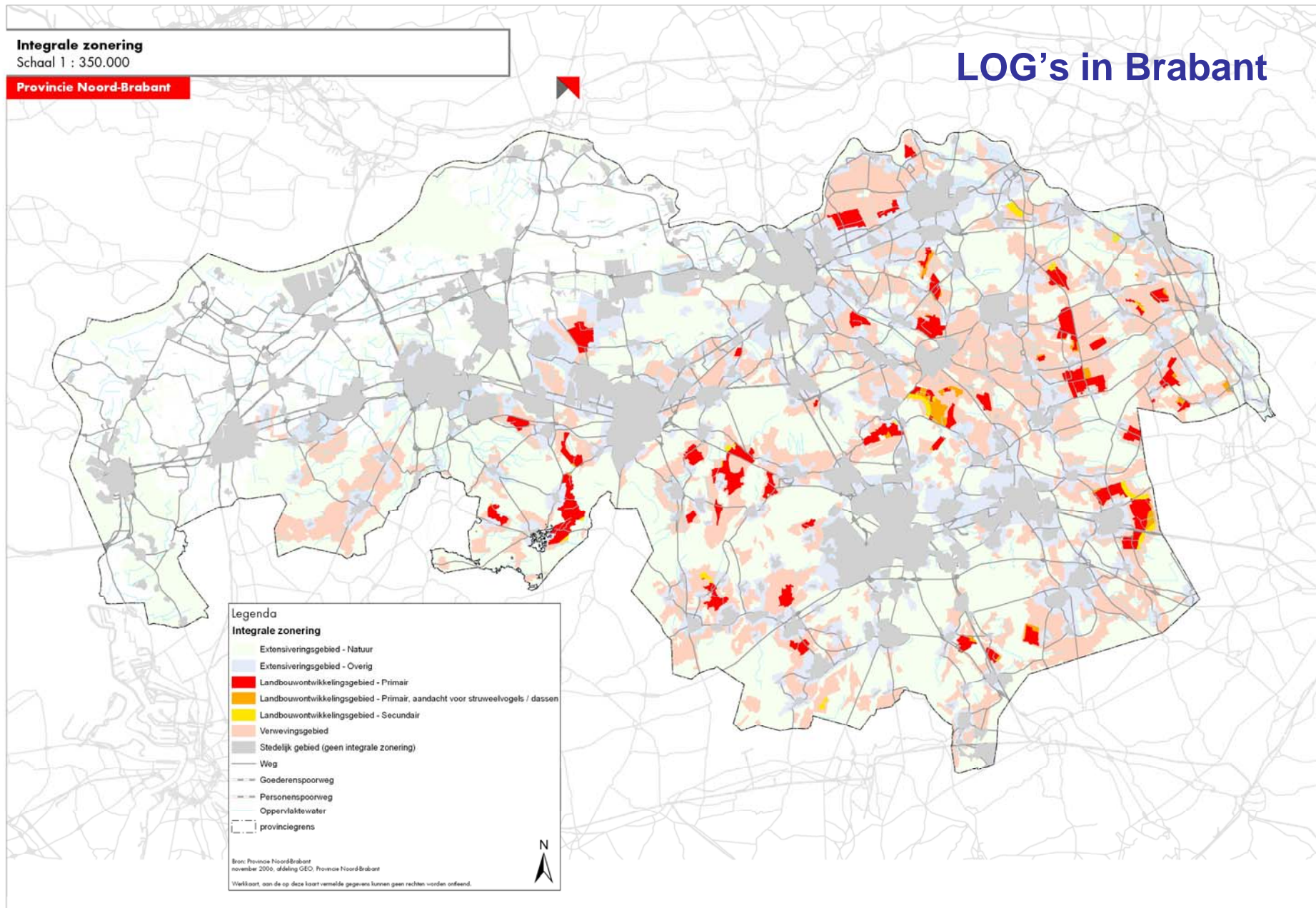


Theoretische informatie: Provincie Noord-Brabant, 19/5 februari 2005
 Opmaak: Afdeling GIS, Provincie Noord-Brabant
 Topografische ondergrond: © EuroCartografie 2000

LOG's in Brabant

Integrale zoning
Schaal 1 : 350.000

Provincie Noord-Brabant



LandbouwOntwikkelingsGebieden (LOG's)

Achtergrond: Reconstructie Landelijk Gebied

LOG:

- Zgn. 'afwaartse beweging' EHS
- Intensieve Veehouderij op duurzame locaties
- Duurzaamheid bevorderen
- Landschappelijk herstel extensiveringsgebieden
- Economische impuls



LOG Strijdhoven



Achtergrond van de locatie

- **Gelegen in Landbouwontwikkelingsgebied o.b.v. reconstructieplan Beerze-Reusel**
- **Het primaire LOG is komen te vervallen, i.v.m. zonerings 1.500 meter rondom waterloop (Natura 2000).**
- **Het totale LOG is hierdoor een secundair LOG geworden.**
- **Geen nieuwvestiging meer mogelijk, enkel bestaande bedrijven kunnen door ontwikkelen**



Landbouwontwikkelingsgebieden

1. **Achtergrond LOG's**
2. **Ontwikkelingen in de Intensieve Veehouderij**
3. **Vragen**



Ontwikkelingen in Noord-Brabant

2006:

- Groei in LOG en verwevingsgebieden, met netto toename ammoniak- en geuremissie. In extensiveringsgebied nog beperkte afname aantal bedrijven en emissies.
- Gespecialiseerde IV neemt toe, schaalvergroting

1e helft 2007:

- Groei bedrijven in LOG en verweving zet zich voort.
Emissie van ammoniak neemt netto af !
Emissie van geur neemt nog toe.
- In extensiveringsgebied:
afname aantal bedrijven én afname emissie.



Ontwikkelingen in Noord-Brabant

- **Effect VIV: 100 bedrijven met \pm 320 ton ammoniak verdwijnen uit extensiveringsgebieden**
- **Stormloop op gecombineerde luchtwassers (50% N-Br.)**
- **verplaatsingen komen langzaam maar zeker op gang**
- **Verplaatsing naar moderne stallen (ammoniakemissie, fijn stof, dierenwelzijn, geur)**
- **uitgaande van 500 nge (norm RLG 2006)
82 zgn. megalocaties in N-Br. (1 jan. 2008, monitoring)**



Landbouwontwikkelingsgebieden

1. **Achtergrond LOG's**
2. **Ontwikkelingen in de Intensieve Veehouderij**
3. **Vragen**

